

## Bienvenue sur nos sentiers balisés

### ● Parcours nature – Trous de terre

**ALLER 45 mn environ :** Au nord de la place des gens de Saône, empruntez le chemin sur la digue en sous bois et continuez en longeant la Saône jusqu'au pont de Montmerle.

**RETOUR 45 mn environ :** Empruntez un chemin carrossable qui vous conduira vers Marzet, les Nandrons et Port Rivière.



Sentier pédestre

### ● La Grange du Diable

**ALLER 35 mn environ :** Au sud de Port Rivière, point de départ du circuit, suivez le chemin longeant la Saône, rattrapez la digue et continuez jusqu'à la Grange du Diable ; vaste bâtiment de 500 m<sup>2</sup> dominant la Saône, propriété de la commune.

**RETOUR 45 mn environ :** Empruntez le chemin bordé de saules (perpendiculaire à la Saône) sur 400m environ jusqu'au pont de la Pucelle, puis par la route goudronnée, longez le château, la ferme et le haras de Boistray. Retour à votre



La Grange du diable

### ● Le Marais de Boistray

Le marais persiste sur l'emplacement d'un ancien bras de la Saône disparu vers 8000 avant JC. Il était devenu la plus belle frayère à brochets avant l'abaissement artificiel de l'étiage de la Saône (-90 cm) et la construction de l'autoroute. Il demeure le refuge de nombreuses espèces animales et végétales dont la fameuse et rarissime fritillaire pintade d'origine glaciaire.

Afin de ne pas déranger la faune, il est conseillé de s'adresser au secrétariat de la Mairie sur les périodes propices et éventuellement solliciter une visite guidée par le CREN.

La présence des troupeaux rend souhaitable le port du bâton ; déconseillés, les chiens doivent impérativement être tenus en laisse.

Renseignements complémentaires:  
Mairie 04 74 67 61 45  
mairies@stgeorgesdereneins.mairies69.net

# Saint Georges de Reneins

Saint Georges de Reneins, vaste commune de 2749 hectares compte 8 km de bords de Saône, composés de prairies humides, de haies vives ; ces prairies inondables classées espace naturel sensible, constituent avec le marais de Boistray une réserve écologique remarquable où se réfugient des espèces animales et végétales rares composant un biotope précieux.

Des sentiers piétonniers ont été aménagés par la Commune en coopération avec les agriculteurs, chasseurs, pêcheurs, le CREN, le Conseil général et régional.



Port Rivière

D'autres circuits utilisant les chemins ruraux permettent aux marcheurs et vététistes amoureux de la campagne, de traverser la commune du nord ouest au sud ouest en longeant de magnifiques prairies où paissent des troupeaux, des terrains cultivés, des bosquets. Ces chemins ruraux sont balisés pour certains par le PDIPR.

### ● Les circuits des 3 passerelles



Passerelle sur le Sancillon

#### 1/En partant de Delphingue (nord ouest) :

Empruntez la passerelle traversant le Sancillon (Chaffrey) et continuez en direction de Bois Bailly (vue dégagée sur les collines du Beaujolais) ; traversez la RD 68 et empruntez le chemin conduisant à Droin puis retour par le même sentier (AR 1h 30). En prenant à droite avant d'arriver à la route de Droin, ce sentier continue sur Charentay.

#### 2/Au lieudit Droin :

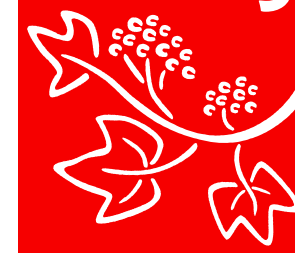
Prenez à droite près des serres et descendez jusqu'à la Vauxonne ; empruntez la passerelle et dirigez vous vers bois franc ; en direction du Gandoger, laissez sur votre droite le lavoir et poursuivez toujours à droite (plantation de cassissiers) jusqu'à passerelle de Roffray puis retour par le même sentier (AR 1h 30).

De nombreuses échappatoires vous permettent de raccourcir votre parcours.



Lavoir de Roffray

## Les sentiers de randonnée : Saint Georges de Reneins



- 5 sentiers de randonnée balisés
- De magnifiques paysages à découvrir
- Un patrimoine exceptionnel



# Les sentiers de randonnée de St Georges de Reneins

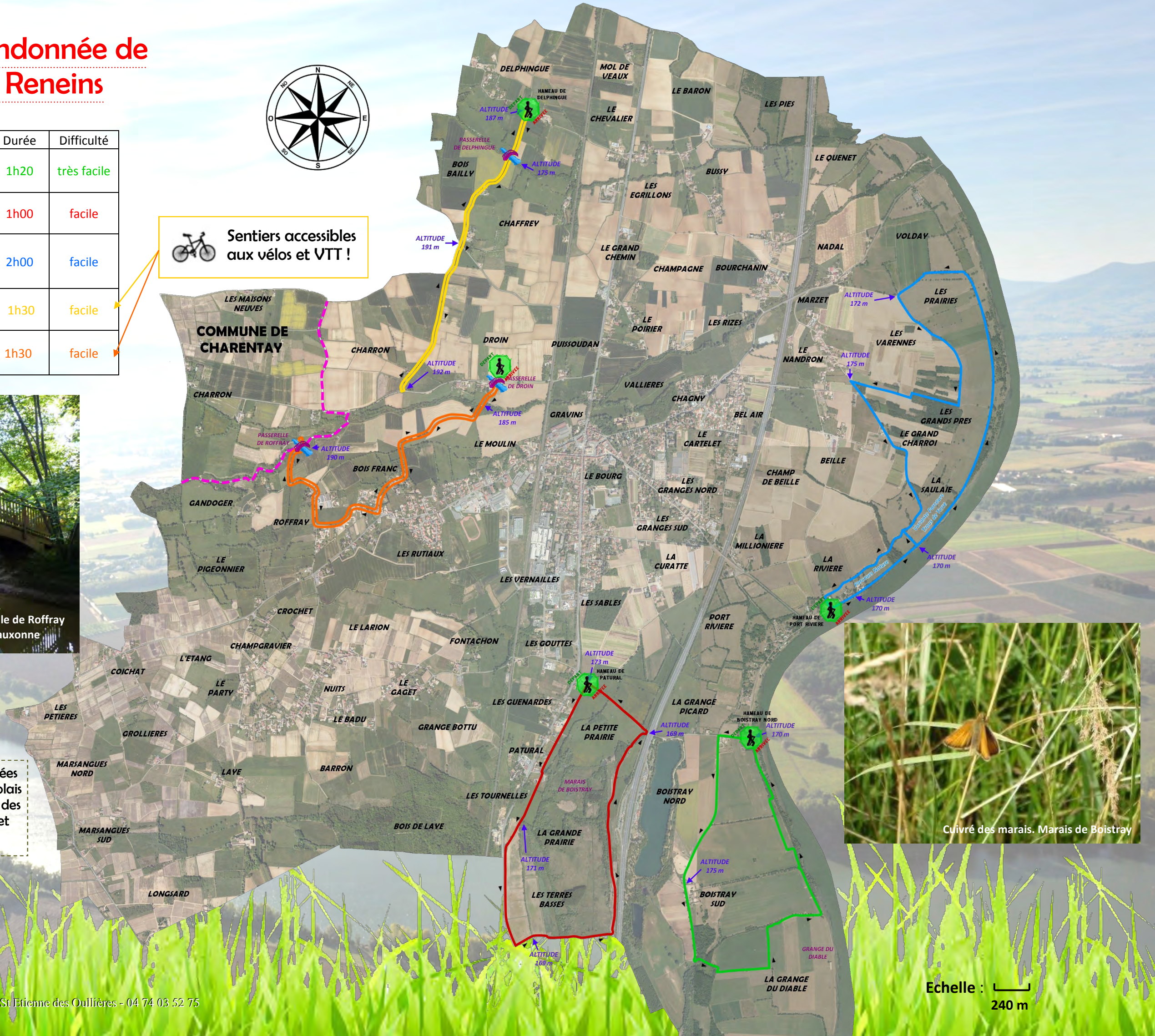
Sentiers	Départ	Km	Durée	Difficulté
Circuit de la Grange du Diable	Hameau de Boistray	4,4	1h20	très facile
Marais de Boistray	Hameau du Patural	4,5	1h00	facile
Parcours Nature et trous de terre	Place des gens de la Saône	7	2h00	facile
Sentier des 3 passerelles	Hameau de Delphingue	4,2	1h30	facile
Sentier des 3 passerelles bis	Hameau de Droin	5,4	1h30	facile



Sentiers accessibles aux vélos et VTT !



Passerelle de Roffray sur la Vauxonne



Cuivré des marais. Marais de Boistray

## Mais encore...

Découvrez les autres sentiers de randonnées de la Communauté de communes Beaujolais Vauxonne : Blacé, Le Perréon, St Etienne des Oullières, St Julien, Salles-Arbuissonnas et Vaux en Beaujolais!